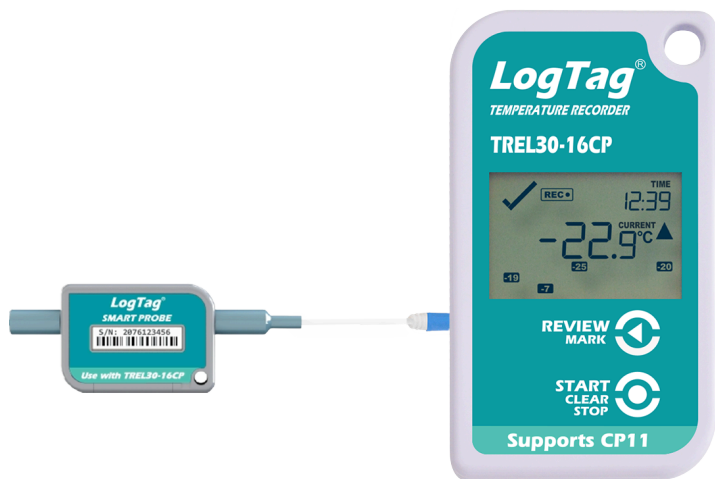


KALIBRIERBARE, AUSTAUSCHBARE SMART PROBES



Tief-Temperatur
Smart Probe
CP10/CP11

LogTag[®]



Der LogTag® CP10 & CP11 ist ein präziser und zuverlässiger Messfühler, der separat vom Logger ausgetauscht und kalibriert werden kann.

Diese Fühler können in einen kompatiblen Logger eingesetzt werden, ohne dass der Logger eingeschickt oder umplatziert werden muss. Nach Ablauf der Fühlerkalibrierung kann er dank des Plug-and-Play-Designs, im laufenden Betrieb problemlos ausgetauscht und zur Neukalibrierung an ein Kalibrierlabor geschickt werden, um eine kontinuierliche Aufzeichnung ohne Unterbrechungen zu gewährleisten.

Die CP10 Smart Probe ist kompatibel mit dem Zweikanal-Logger UTREL30-16 und UTREL30-WiFi.
Die CP11 Smart Probe ist mit dem Logger TREL30-16CP kompatibel.

Eigenschaften



Plug-and-Play- und hot-swappable kalibrierbare Sonde, ohne dass die Logger vom aktuellen Standort entfernt werden müssen.



Kalibrierbare Fühler, ohne dass die Logger von den aktuellen Standorten entfernt werden müssen.



Batterielebensdauer von 3 Jahren



Hochwertige vergoldete MCX-Steckverbindung.

Applications



Labore



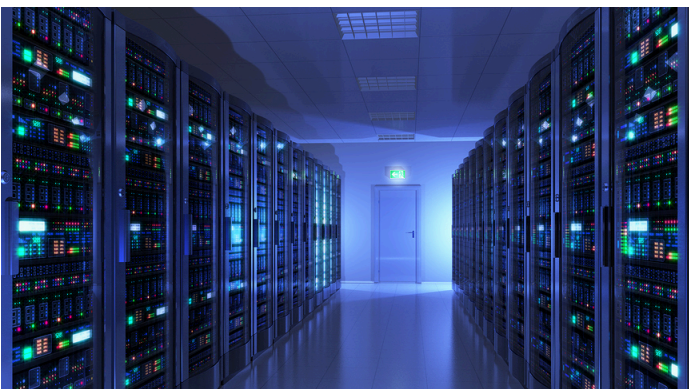
Pharmazeutika & Impfstoffe



Lagerhaltung



Kühlräume



Server Räume



Kliniken

Technische Daten

Produkt Modell	CP10/CP11
Logger-Kompatibilität	CP10: UTREL30-WIFI Zweikanal Version UTREL30-16 Zweikanal Version UTRED30-16 Einkanal Version CP11: TREL30-16CP
Temperatur-Messbereich	-90°C to +40°C
Temperaturbetriebsbereich Sondenende	-90°C to +40°C
Temperaturbetriebsbereich, Ende der Signalaufbereitung	-30°C to +60°C
Temperatur-Nenngenauigkeit	Besser als $\pm 0.5^{\circ}\text{C}$ für -20°C bis $+10^{\circ}\text{C}$ Besser als $\pm 0.7^{\circ}\text{C}$ für -50°C bis -20°C und $+10^{\circ}\text{C}$ bis $+30^{\circ}\text{C}$ Besser als $\pm 1^{\circ}\text{C}$ für -80°C bis -50°C und $+30^{\circ}\text{C}$ bis $+40^{\circ}\text{C}$ Besser als $\pm 1.8^{\circ}\text{C}$ für -90°C bis -80°C Die tatsächliche Leistung ist in der Regel viel besser als die Nennwerte. Die Genauigkeitsangaben können durch Nachkalibrierung verbessert werden.
Temperatur-Auflösung	0.1°C für Messungen von -80°C bis 0°C 0.2°C für Messungen von 0°C bis 18°C und -90°C bis -80°C 0.3°C für Messungen von 18°C bis 30°C 0.5°C für Messungen von 30°C bis 40°C LogTag Analyzer® zeigt derzeit eine Dezimalstelle von °C an. Die ursprüngliche Auflösung ist die, die im LogTag® gespeichert ist.
Aufnahmeintervall	Wird vom Logger bestimmt, kürzestes Erfassungsintervall 30 Sekunden
Sensor-Reaktionszeit	Basierend auf der Spitze, dasselbe wie für Logger mit aktuellen Sonden (Tieftemperatur-Logger)
Schutzart	Fühlerspitze: IP68 Messspitze/Kabelverbindung: IP64 Signalkonditionierung: IP44
Spannungsversorgung	CR2032 3V LiMnO ₂ -Batterie (vom Händler austauschbar)
Verbindungsschnittstelle	1-Draht-Digitalschnittstelle zu kompatiblen Loggern
Batterielebensdauer	1 Jahr Lagerung, gefolgt von 3 Jahren normaler Nutzung (basierend auf einer 5-Minuten-Aufzeichnung).
Gewicht	34 g
Gehäuse-Material	Polycarbonat
Material Fühlerspitze	Edelstahl 316
Kabel-Material	PTFE

